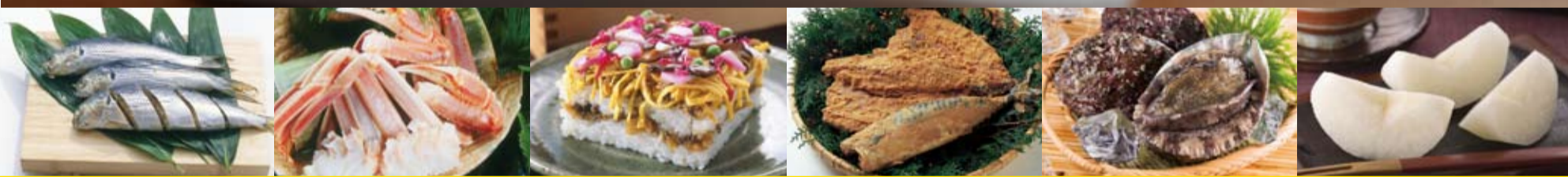




伝えていききたい  
丹後の味。

# 京丹後 食の祭典

無入  
料場



このしろずし

松葉ガニ

ばらすし

さばのへしこ

黒アワビ

京たんご梨

2010

# 10月3日 日

場所 丹後あじわいの郷

アクセス  
マップ  
QRコード



時間 A 10:00 ▶ P 3:30

京丹後のゆるキャラ  
「コッペちゃん」  
も登場します!



駐車場  
無料

普通車750台  
大型バス24台

シャトルバス運行

- ・弥栄病院第2駐車場
- ・やさか老人保健施設ふくじゅ駐車場
- ・臨時駐車場

お問い合わせ

京丹後市観光協会 TEL0772-62-6300

京丹後ナビ | 検索

後援/京都府・京丹後市・京丹後市商工会・(社)京都府観光連盟・京都府農業公園 丹後あじわいの郷

## 展示・試食・販売 主なイベント

メイン食材を「加工品」として、食の安心、安全を基本に地元食材を使った料理、水産物、農産物、菓子の展示、試食、販売を行います。

### 郷土料理作り体験

長さ10メートルの巨大ばら寿司作りをはじめ、そば打ち、もちつきの郷土料理作り体験ができます。



### お茶の淹れ方講習会

お茶のおいしい淹れ方はもちろん、お茶の知識も学べます! 講習会では、丹後産宇治茶を使用!

